



講習会受講・管理システムのご紹介

徳洲会インフォメーションシステム株式会社

新野・野村・中村・中原

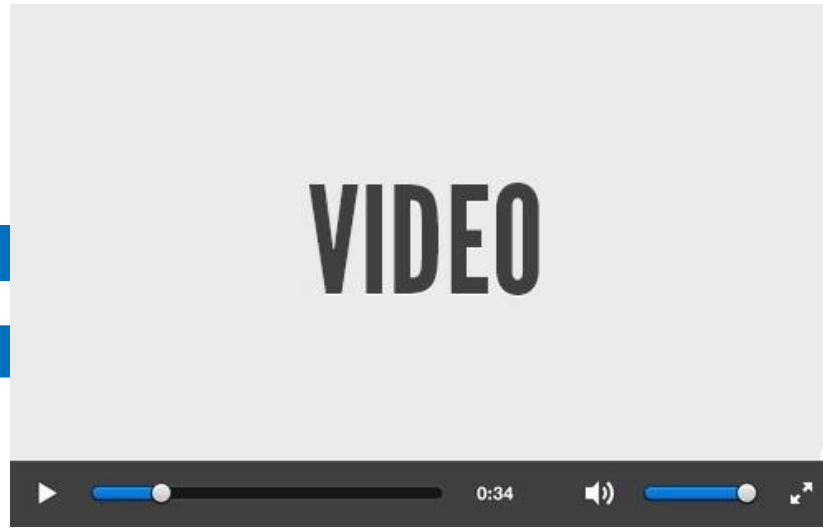
2018/03/06

eラーニング導入の目的と概要



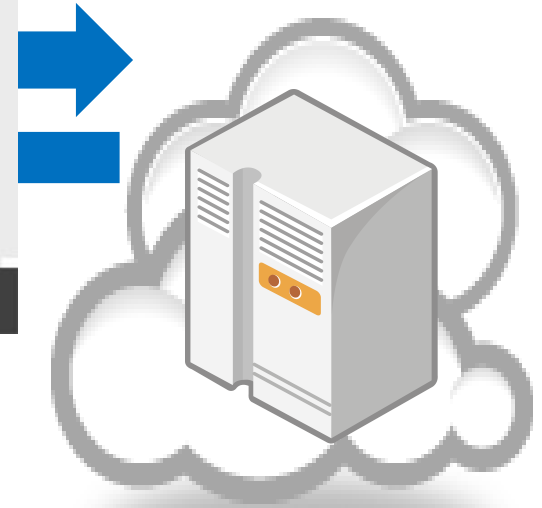
目的：院内で開催する講習等について、受講義務があり出席できない人のためにオンラインで受講できるシステム、またその管理システムを実現します。

オンライン受講者



・動画再生機能

TIS管理のWebサーバー



動画閲覧後



⇒ テスト回答機能

⇒ アンケート回答機能

⇒ 取込・集計機能

講習会の主催者（管理者）は、専用の画面から講習会を登録します。

受講システムの管理者



専用管理画面へ



動画アップロード



アンケート作成



テスト作成



Eラーニングへのアクセス方法



※指定のURLへアクセスすると、ログイン画面が表示されます。

<https://e-learning-yoron.tokushukai.or.jp/> ※左：PCレイアウト 右：スマホレイアウト

医療法人 沖縄徳洲会
湘南鎌倉総合病院
講習会受講管理システム

電子カルテID
パスワード
 ログイン情報を保存する
ログイン

Information

2016.8.4	湘南鎌倉総合病院 講習会受講・管理システムを稼動しました。
2016.7.8	湘南藤沢徳洲会病院 講習会受講・管理システムを稼動しました。
2016.4.4	受講マニュアルのダウンロードはこちら
2016.4.1	札幌東徳洲会病院 講習会受講・管理システムを稼動しました。

> more information

推奨ブラウザ
Chrome、Firefox、Internet Explorer 9以降のご利用を推奨いたします。

お問い合わせ先
ご要望・ご不明の点がございましたら、下記までご連絡ください。

医療法人 沖縄徳洲会
湘南鎌倉総合病院
講習会受講管理システム

電子カルテID
パスワード
 ログイン情報を保存する
ログイン

Information

2016.8.4
湘南鎌倉総合病院 講習会受講・管理システムを稼動しました。

2016.7.8
湘南藤沢徳洲会病院 講習会受講・管理システムを稼動しました。

2016.4.4
[受講マニュアルのダウンロードはこちら](#)

> more information

※スマートフォン対応は受講者側の画面のみです。

ログイン方法



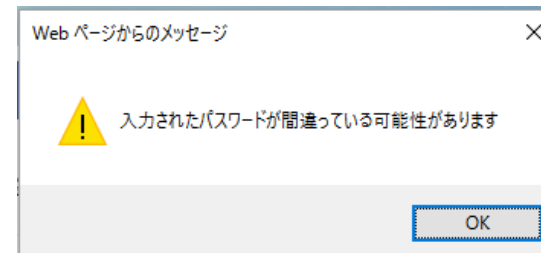
本部IDとパスワードをもとにログインします。

← 本部IDを入力

← パスワードを入力

入力後、ログインをクリックします。

※間違っている場合はエラーが表示されます。



※導入病院によっては本部IDではなく電子カルテIDでログインする場合があります。

管理者／受講者の選択画面



ログイン後、管理者／受講者の選択画面が表示されます。

湘南鎌倉総合病院
講習会受講管理システム

こんにちはテスト 太郎様 [ログアウト](#)

管理者専用

受講管理
講習会の登録／受講の依頼を行います。

学習結果
テスト・アンケート結果を確認します。

受講者専用

マイページ
講習会の確認／受講を開始します。

一般の職員の場合は受講画面へ遷移します。

受講管理



講習会検索

受講状況

受講義務

開講状況

講義名

※ 25件の講習会が登録されています。 [1 ~ 25 件目を表示]

※ 講習会をクリックすると、受講画面へ遷移します。

ID	カテゴリ	講義名	受講状況	必須・任意	受講完了日	受講期限	受講結果
134	医療安全対策委員会	インシデントと医療事故調査制度 中 (41分21秒)	<input type="button" value="受講済み"/>	<input type="button" value="必須"/>	2018/02/14	2018/04/30	<input checked="" type="button" value="成功"/>
132	IPSG	モックサーベイに関する基礎知識 中 (27分9秒)	<input type="button" value="受講済み"/>	<input type="button" value="必須"/>	2018/02/05	2018/03/31	<input checked="" type="button" value="成功"/>
129	医療安全対策委員会	薬剤の基礎知識と管理について 終 (21分28秒)	<input type="button" value="受講済み"/>	<input type="button" value="必須"/>	2017/12/25	2017/12/31	<input type="button" value="失敗"/>
130	メンタルヘルス委員会	職場のハラスメントと職員のメンタル不全対策 終 (32分35秒)	<input type="button" value="受講済み"/>	<input type="button" value="必須"/>	2017/12/25	2018/01/31	<input type="button" value="失敗"/>
131	輸血療法委員会	輸血用血液製剤の基礎知識と取り扱いについて 中 (58分23秒)	<input type="button" value="受講済み"/>	<input type="button" value="任意"/>	2017/12/25	-	<input type="button" value="失敗"/>
124	感染対策委員会	耐性菌との戦い-それはあなたの手の中に- 終 (26分33秒)	<input type="button" value="未受講"/>	<input type="button" value="必須"/>	-	2017/09/30	<input type="button" value="失敗"/>
114	医療安全対策委員会	放射線科の医療安全 終 (22分31秒)	<input type="button" value="未受講"/>	<input type="button" value="必須"/>	-	2017/09/30	<input type="button" value="失敗"/>
125	PFR	医療倫理 患者の立場に立つとはどういうことか 終 (55分33秒)	<input type="button" value="受講済み"/>	<input type="button" value="必須"/>	2017/12/25	2017/10/31	<input checked="" type="button" value="成功"/>
128	IPSG	口頭指示・SBARについて~ポケットガイドを見ながら 終 (8分13秒)	<input type="button" value="受講済み"/>	<input type="button" value="必須"/>	2017/12/25	2017/11/30	<input type="button" value="失敗"/>
127	医療安全対策委員会	転倒・転落セミナー 終 (43分37秒)	<input type="button" value="受講済み"/>	<input type="button" value="任意"/>	2017/12/25	2017/11/30	<input type="button" value="失敗"/>
126	勉強会	フレキシブルパスの基本 終 (57分3秒)	<input type="button" value="未受講"/>	<input type="button" value="任意"/>	-	2017/11/30	<input type="button" value="失敗"/>

受講内容の確認



受講内容を確認後、受講を開始します。

講習会の受講

講義名: 医療の質～質指標・ガイドライン・クリニカルパス～ (再生時間: 48分)

[講習会の受講](#) > [動画の視聴](#) > [テスト](#) > [アンケート](#) > [受講完了](#)

※下記の講義を受講する場合、「受講開始」をクリックして下さい。

講義内容	
講義番号	64
カテゴリ	オリエンテーション
講義名	医療の質～質指標・ガイドライン・クリニカルパス～ (再生時間: 48分)
講義の概要	
動画の視聴	あり (再生時間: 48分)
テスト	あり
アンケート	あり

戻る

受講開始

講習名: 医療の質～質指標・ガイドライン・クリニカルパス～

▶ 動画の再視聴

ⓘ 視聴の中止

> 講習会の受講 > 動画の視聴 > テスト > アンケート > 受講完了

現在の再生時間: 30秒 合計時間: 48分00秒 再生 一時停止 前回の途中から再生

2016年度 オリエンテーション・レクチャー

「医療の質」レクチャー 基本編

医療の質を向上する ～質指標・ガイドライン・クリニカルパス～

JCI (Joint Commission International) Sub-Leader
QPS (Quality Improvement and Patient Safety) Team Leader
質向上委員会委員長
クリニカルパス委員会委員長
IBDセンター
前本篤男

動画は講習会により長さが異なります。途中で再生時間を保存する事が可能です。

※ 各項目の説明を記載します。

※動画の再視聴

動画を初めから再生します。

※視聴の中止

→ 保存して動画中止

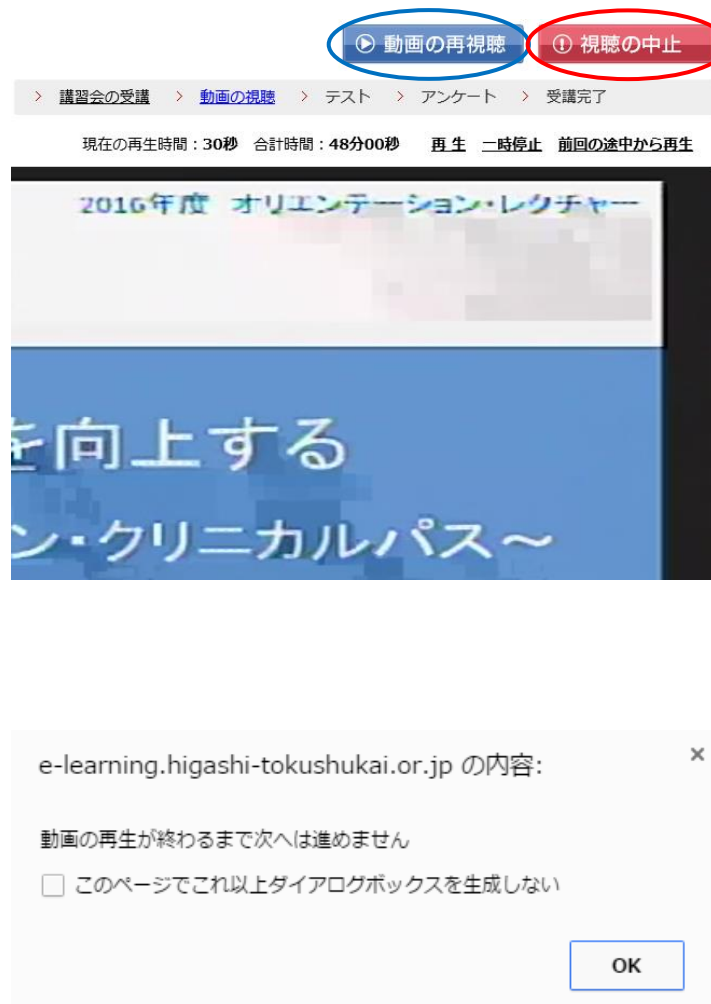
動画の中止箇所を保存して閲覧を終了します。
次回、中止箇所から動画を再生できます。

→ 保存せずに動画中止

動画を終了します。

注) 初めて動画を視聴する場合、早送りできません。
動画が終わらないと次の画面へは遷移できません。

※エラー表示例→



受講内容の確認

一度視聴が完了している場合、再生位置の移動（早送り）が可能です。

講習名: 医療の質～質指標・ガイドライン・クリニカルパス～

▶ 動画の再視聴

ⓘ 視聴の中止

> 講習会の受講 > 動画の視聴 > テスト > アンケート > 受講完了

現在の再生時間: 12分49秒 合計時間: 48分00秒 再生 一時停止 前回の途中から再生

「エビデンス」と「実際の診療」の格差

確立したエビデンスがあっても、さまざまな理由でエビデンスに合致した診療が行われない、あるいは「普及」に時間がかかる。

(知らない、信じていない、知っているができない、知っているがやりたくない、など)

エビデンスと実際に行われている診療との間に格差 (Evidence Practice Gap)

- ① データをとる = 自らの診療を客観的にみる
- ② ベンチマーク - 他の施設と比較する

格差の有無・程度を示す目安(指標) = 質指標 (QI: Quality Indicator)

質指標 (QI) はパーセントで表される

例) 院内褥瘡発生率 (96) = $\frac{\text{分子: 新規褥瘡患者数(人)}}{\text{分母: 入院患者数(人)}}$

0:12:49

0:35:11



全画面表示が可能です。受講義務がある場合は早送りできません。

2016年度 オリエン

再生時間: 5秒 / 48分00秒 | 前回の途中から再生

「医療の質」レクチャー: 基本編

医療の質を向上する ～ 質指標・ガイドライン・クリニカルパス～

JCI (Joint Commission International) Sub-Leader
QPS (Quality improvement and Patient Safety) Team Leader

質向上委員会委員長
クリニカルパス委員会委員長

IBDセンター

前本篤男

テストの受講が必要な場合、合格ラインを設けることができます。

講習名: 医療の質～質指標・ガイドライン・クリニカルパス～

▶ 答案の提出

ⓘ テストの中止

> 講習会の受講 > 動画の視聴 > [テスト](#) > アンケート > 受講完了

問題1

1 | 2 | 3 | 4 | 5

設問文

クリニカルパスのバリエーションについて正しいものをすべて選びなさい

選択肢

1. 予定通りの過程やアウトカムに達しない場合は全てバリエーションである
2. バリエーションが生じることは良くないことである
3. 正のバリエーションと負のバリエーションがある
4. バリエーションの結果分析がパス本来の重要な意味である
5. バリエーション分析を繰り返して是正し、P D C Aサイクルをまわす

選択肢から回答を選択すると色が変わります。※複数選択可

講習名: 医療の質～質指標・ガイドライン・クリニカルパス～

▶ 答案の提出

ⓘ テストの中止

> 講習会の受講 > 動画の視聴 > **テスト** > アンケート > 受講完了

問題1

1 | 2 | 3 | 4 | 5

設問文

クリニカルパスのバリエーションについて正しいものをすべて選びなさい

選択肢

1. 予定通りの過程やアウトカムに達しない場合は全てバリエーションである
2. バリエーションが生じることは良くないことである
3. 正のバリエーションと負のバリエーションがある
4. バリエーションの結果分析がパス本来の重要な意味である
5. バリエーション分析を繰り返して是正し、PDCAサイクルをまわす

◀ 戻る

次の問題へ ▶

テスト結果の確認（合格の場合）

講習名: 医療の質～質指標・ガイドライン・クリニカルパス～

[▶ アンケートへ](#)

[> 講習会の受講](#) > [動画の視聴](#) > [テスト](#) > [アンケート](#) > [受講完了](#)

※テストは合格しました。アンケートへ進んでください。

解答結果			
結果	合格 正解：3問（合格基準は5問中3問以上の正解）		
設問1	クリニカルパスのバリエーションについて正しいものをすべて選びなさい	正答	解答を見る
設問2	臨床プロトコルについて正しいものをすべて選びなさい	正答	解答を見る
設問3	クリニカルパスについて正しいものをすべて選びなさい	誤答	解答を見る
設問4	E B Mについて正しいものをすべて選びなさい	正答	解答を見る
設問5	臨床ガイドラインについて正しいものをすべて選びなさい	誤答	解答を閉じる
1. EBM、専門家の意見などが含まれる			<input type="radio"/>
2. 統計手法に頼りすぎ、デジタル医療であり非人間的である			<input type="radio"/>
3. ガイドラインに準じていないと裁判で負けるため従わなければならない			<input type="radio"/>
4. ガイドラインがあれば医師の経験は不要である			<input type="radio"/>
5. 患者の価値観は思い込みであり正しくない			<input checked="" type="radio"/>

誤答5を
開いた状態

[<< 再テスト](#)

[アンケートへ >>](#)



講習名: 医療の質～質指標・ガイドライン・クリニカルパス～

▶ 答案の提出

> 講習会の受講 > 動画の視聴 > テスト > アンケート > 受講完了

問題1

1 | 2 | 3 | 4 | 5 | 6 | 7 | 8

設問文

講義の時間は適正ですか？（ご意見があれば、最後の自由コメント欄に記入をお願いします）

選択肢

1. 非常に良い
2. 良い
3. 普通
4. 悪い
5. 非常に悪い

自由入力欄

フリーコメント欄

<< 戻る

次の設問へ >>

受講完了



講習会検索 受講状況 受講義務 開講状況 講義名

※ 26件の講習会が登録されています。[1 ~ 26 件目を表示]
※ 講習会をクリックすると、受講画面へ遷移します。

[前](#) [受講前](#) [中](#) [受講中](#) [終](#) [受講終了](#) [テスト結果へ](#)

ID	カテゴリ	講義名	受講状況	必須・任意	受講完了日	受講期限	受講結果
134	医療安全対策委員会	インシデントと医療事故調査制度 中 (41分21秒)	受講済み	必須	2018/02/14	2018/04/30	
64	オリエンテーション	医療の質～質指標・ガイドライン・クリニカルパス～ 中 (48分)	受講済み	必須	2016/08/02	2018/03/09	
132	IPSG	モックサーベイに関する基礎知識 中 (27分9秒)	受講済み	必須	2018/02/05	2018/03/31	
129	医療安全対策委員会	薬剤の基礎知識と管理について 終 (21分28秒)	受講済み	必須	2017/12/25	2017/12/31	
130	メンタルヘルス委員会	職場のハラスメントと職員のメンタル不全対策 終 (32分35秒)	受講済み	必須	2017/12/25	2018/01/31	
131	輸血療法委員会	輸血用血液製剤の基礎知識と取り扱いについて 中 (58分23秒)	受講済み	任意	2017/12/25	-	
124	感染対策委員会	耐性菌との戦い-それはあなたの手の中に- 終 (26分33秒)	未受講	必須	-	2017/09/30	
114	医療安全対策委員会	放射線科の医療安全 終 (22分31秒)	未受講	必須	-	2017/09/30	
125	PFR	医療倫理 患者の立場に立つとはどういうことか 終 (55分33秒)	受講済み	必須	2017/12/25	2017/10/31	
128	IPSG	口頭指示・SBARについて～ポケットガイドを見ながら 終 (8分13秒)	受講済み	必須	2017/12/25	2017/11/30	
127	医療安全対策委員会	転倒・転落セミナー 終 (43分37秒)	受講済み	任意	2017/12/25	2017/11/30	